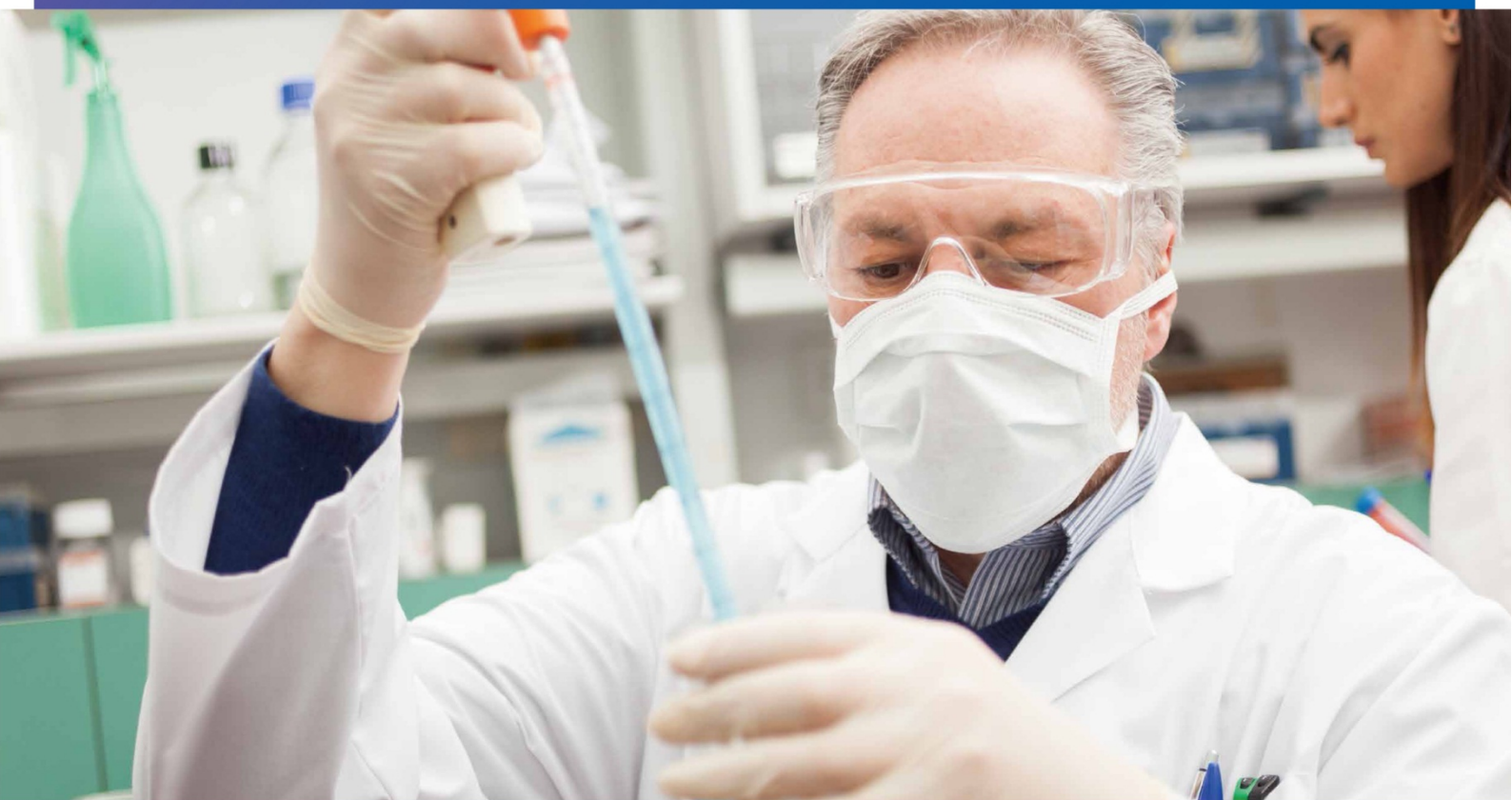


**Тест-система для диагностики нового коронавируса (2019-nCoV)
на основании присутствия иммуноглобулинов IgG/IgM**

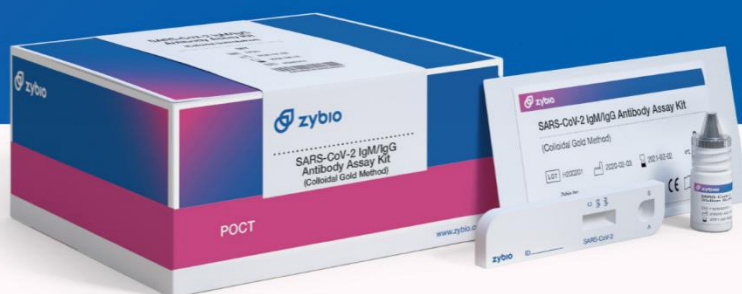
.....(реакция с коллоидным золотом).....



Диагностика «у постели больного»

Тест-система для диагностики нового коронавируса (2019-nCoV) на основании присутствия иммуноглобулинов IgG/IgM (реакция с коллоидным золотом)

Тест-система используется для качественного обнаружения специфических IgM и IgG антител к новому штамму коронавируса (SARS-CoV-2) в образцах, взятых у человека (сыворотка, плазма, цельная венозная кровь).



Принцип работы

В основе принципа действия набора лежит иммунохроматографический анализ и метод захвата для обнаружения специфических IgM и IgG антител против нового штамма коронавируса (SARS-CoV-2) в образцах, взятых у человека (сыворотка, плазма, цельная венозная кровь).

Технические характеристики

Тип образца: сыворотка, плазма и цельная венозная кровь

Объем образца: сыворотка/плазма: 25 (1 капля) мкл; цельная кровь: 25 (1 капля) мкл

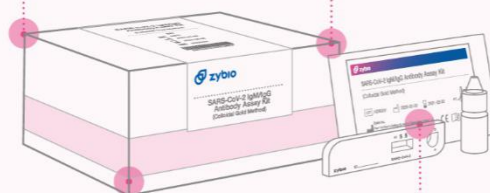
Предел обнаружения: IgG: 0,22 мкг/мл, IgM: 0,25 мкг/мл

Спецификация упаковки

Вариант исполнения	Состав
№ 1	Диагностическая карта - 25 шт., Разводящий буфер (6 мл)- 1 шт., Инструкция - 1 шт.
№ 2	Диагностическая карта - 25 шт., Разводящий буфер (0,5 мл)- 25 шт., Инструкция - 1 шт.

Простая одноэтапная процедура

Экспресс-тест для выявления IgG и IgM



Результат уже через 15 минут

Хранение при комнатной температуре

Простота работы, вся процедура занимает 15 минут

• Этап 1



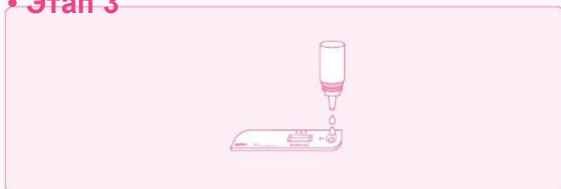
Вскройте пакет из алюминиевой фольги, извлеките тест-картридж, внесите номер образца и информацию о пациенте.

• Этап 2



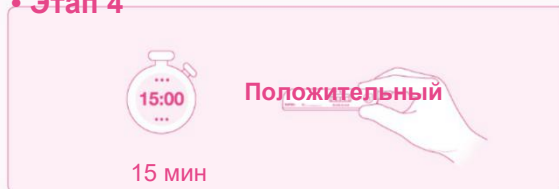
Нанесите 5 мкл сыворотки/плазмы или цельной крови вертикально в ячейку для образца на картридже

• Этап 3



В ячейку для образца на картридже добавьте приблизительно 80 мкл (2 капли) буфера для разведения образца.

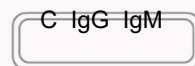
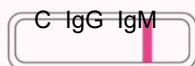
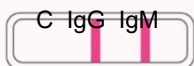
• Этап 4



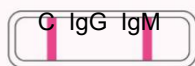
Результат следует определить строго через 10-15 минут. Результат, полученный по прошествии 15 минут, считается недействительным.

Интуитивный результат

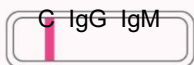
Недостоверно: если линия контроля качества (C) не видна, тест считается недостоверным. В таком случае рекомендуется повторить тест с использованием нового тест-картриджа. Следует особо внимательно следить за достаточным объемом образца.



Положительно: линия контроля качества (C) видна, а также видна полоса, отвечающая за обнаружение исследуемых элементов.



Отрицательно: видна только контрольная полоса (C)





Zybio Inc.

Адрес: Floor 1 to Floor 4, Building 30, No. 6 of Taikang Road,
Block C of Jianqiao Industrial Park, Dadukou District, Chongqing, China 400082

Тел.: +86-23 6865 5509

Email: info@zybio.com

Веб сайт: www.zybio.com

ООО «ЕЦЭС «КВОЛИТИ»

Адрес: 197110, Санкт-Петербург, ул. Большая
Разночинная, д. 14, лит. А, офис 408

Тел.: +7(812)309-89-10

Email: info@certru.ru

Веб сайт: www.certru.ru

Диагностика "у постели больного"